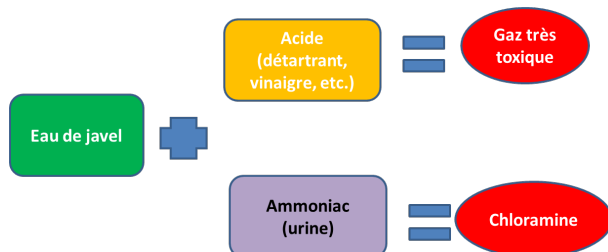


LES PRODUITS DE NETTOYAGE

ATTENTION AUX MÉLANGES

Certains produits réagissent entre eux et peuvent provoquer entre autres des **explosions** ou des **dégagements de gaz toxiques**



ATTENTION AU SURDOSAGE

Il est important de respecter le dosage recommandé.



RANGÉS SUR RETENTION ET ENFERMÉS A CLEF



EN FIN DE POSTE

Je nettoie mon chariot de ménage, et range mon matériel **ET**



CONTACT

Secrétariat du service médecine préventive et conseil médical

02.38.75.66.21
medecine.preventive@cdg45.fr

ASSISTANT
DE
PRÉVENTION



Centre de Gestion de la Fonction Publique Territoriale du Loiret

20 avenue des Droits de l'Homme - BP 91249 - 45002 ORLÉANS Cedex 1

Tél. : 02.38.75.85.45 - www.cdg45.fr

👍 LES BONNES PRATIQUES

AGENTS D'ENTRETIEN DES LOCAUX



cdg45
FONCTION PUBLIQUE
TERRITORIALE
PARTENAIRE RH

Je m'équipe

Blouse +/-
pantalon de travail



Gants : adaptés
à la tâche
idéalement à
manchette



Chaussures de
sécurité : fermées,
idéalement avec un
petit talon,



Lunette de sécurité :
pour éviter toutes
projections



Masque en cas
de poussière
importante



SANS OUBLIER le balisage posé sur le
sol pour avertir les personnes d'un risque
ou d'un danger (sol glissant, risque de
chute, zone de travail...)



Quelles sont les obligations de la collectivité ?

La collectivité doit mettre à la disposition des agents des équipements de protection individuelle conformes à la réglementation (marquage CE apposé sur l'équipement ou l'emballage) appropriés aux risques à prévenir et ce, de façon gratuite, chaque fois que cela est nécessaire.

Quelles sont les obligations des agents ?

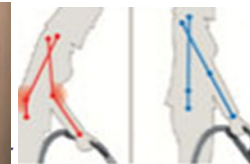
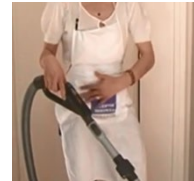
Les agents utilisateurs des EPI sont tenus de :

- respecter les conditions d'utilisation, de stockage et d'entretien
- signaler les équipements défectueux ou usés ou abîmés
- porter les EPI mis à leur disposition pour se protéger

Les bonnes postures

En passant l'aspirateur

Dos droit, la poignée de l'aspirateur
au niveau de la hanche



Le nettoyage des tables

On garde le dos le plus droit possible
On ne croise pas les bras
Pour se pencher on fait une fente



Le balayage

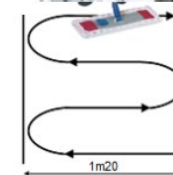
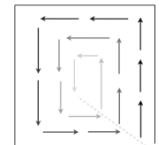
Le haut du manche doit être réglé
sous le menton



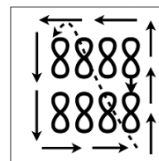
Je positionne mes mains
correctement, une au niveau du
nombril, l'autre au niveau de la
poitrine, et j'effectue mes
mouvements dans la largeur de
l'écartement de mes pieds



Méthode au poussé



Méthode de la godille



Dans les 2 méthodes

Ne jamais lever la semelle du sol

*Eviter le plus
possible ces
postures*

> pour la nuque



> pour le tronc



> pour les bras et épaules

